

中心專案內容



博田國際健康管理中心
International Health Management Center



健康是生命最好的禮物

Health is the best gift of life !



專案內容

基本健檢

無痛胃腸健檢

醫學影像健檢

尊爵菁英

晶鑽防癌

鉑金晶鑽



健康不是一切，但沒有健康，
一切都無法成為一切 — 亞伯拉罕·林肯

專業 · 耐心 · 尊榮

檢查項目	檢查內容	微型悠活		健康守護	
		女	男	女	男
一般身體質量	身高、體重、腰圍、血壓、脈搏、呼吸、體溫	●	●	●	●
	身體質量指數 / 身體成份分析 (Body Composition Analysis)	●	●	●	●
	生理理學檢查綜合評估	●	●	●	●
	醫師問診	●	●	●	●
眼科	視力、眼壓、辨色力	●	●	●	●
	眼底鏡、細隙燈檢查	●	●	●	●
	免散瞳彩色數位眼底檢查	●	●	●	●
	眼科醫師問診	●	●	●	●
心電圖檢測	靜態心電圖 (Resting EKG)	●	●	●	●
血液常規項目	紅血球 (RBC)、白血球 (WBC)、血色素 (Hb)、血小板 (platelet)、紅血球容積 (Hct)、平均紅血球體積 (MCV)、平均紅血球血色素量 (MCH)、平均紅血球血色素濃度 (MCHC)、白血球分類計數 (WBCDC) (含嗜中性球、淋巴球、單核球、嗜伊紅白血球、嗜鹼性白血球)	●	●	●	●
尿液檢查	尿液常規檢查 (Urine Routine Examination)	●	●	●	●
腎功能檢驗	尿素氮 (Blood Urea Nitrogen)	●	●	●	●
	肌酸酐 (Creatinine)	●	●	●	●
	腎絲球過率 (eGFR) ◎16歲以下、70歲以上不適用	●	●	●	●
肝膽功能檢驗	麩胺酸丙酮酸轉氨基酶 (GPT)、麩胺酸苯醋酸轉氨基酶 (GOT)、麩胺酸轉移酶 (GGT, y-GT)、總膽紅素 (Total Bilirubin)	●	●	●	●
	直接膽紅素 (Direct Bilirubin)、總蛋白質Total Protein、鹼性磷酸酶 (ALKP)、球蛋白Globulin、白蛋白Albumin、白蛋白/球蛋白比率 (A/G)	●	●	●	●
新陳代謝檢查 (血脂)	總膽固醇 (Total Cholesterol)、三酸甘油脂 (Triglyceride)、高密度脂蛋白膽固醇 (HDL-C)、低密度脂蛋白膽固醇 (LDL-C)、總/高密度脂蛋白膽醇比值 (TCHOL/HDL)	●	●	●	●
新陳代謝檢查	空腹血糖 (AC Sugar)	●	●	●	●
	糖化血色素 (HbA1c)	●	●	●	●
	尿酸 (Uric Acid)	●	●	●	●
甲狀腺功能篩驗	游離甲狀腺素 (Free T4)、甲狀腺刺激素 (TSH)	●	●	●	●
心臟血管檢驗	十年心血管疾病風險評估 (10-year CVD Risk Score) (佛萊明罕風險評估)	●	●	●	●
	高敏感度C反應蛋白 (hs-CRP)	●	●	●	●
癌症標誌篩驗	甲型胎兒蛋白 (AFP)			●	●
	癌性胚胎抗原 (CEA)			●	●
	胰臟腫瘤標記 (CA199)			●	●
	男性前列腺特異抗原 (PSA) ◎男性		●		●
	鱗狀細胞癌抗原 (SCC antigen)			●	●
肝炎篩檢	B型肝炎表面抗原 HBsAg	●	●	●	●
	B型肝炎表面抗體 Anti-HBs	●	●	●	●
	B型肝炎核心抗體 Anti-HBcIgG	●	●	●	●
	C型肝炎抗體 Anti-HCV	●	●	●	●
數位X光檢查	胸腔X光 (Chest X-ray, PA view)	●	●	●	●
彩色杜卜勒超音波檢查	上腹部超音波	●	●	●	●
糞便檢查	糞便免疫分析法潛血檢查	●	●	●	●
特殊檢查	新柏氏薄層抹片	二擇一		二擇一	
癌症標誌篩驗	女性生殖器官腫瘤標記 (CA125)、乳房腫瘤標記 (CA153)				
健康報告解說	由資深專科醫師根據當日初步檢查結果，一對一諮詢及解說與建議，需要時協助轉至專科門診追蹤診療。	●	●	●	●
健康管理	設有專業健康秘書團隊為健康把關，於健檢後3個月電訪，必要時提供醫療轉介服務。	●	●	●	●
餐飲服務	本中心精心規劃健康精緻活力餐點。	●	●	●	●
附加服務	提供精美、詳實之健檢結果報告書及衛教手冊，同時提供影像檢查光碟片可長久保存。	●	●	●	●

注意事項

- 檢查當日請攜帶健保卡
- 有可能懷孕或懷孕中的女性健檢來賓，相關X光放射檢查不宜執行
- 前一晚12點後請勿進食

微型悠活

專案價 **8,800** 元

健康守護

專案價 **10,990** 元

健檢流程



9樓健檢中心報到



更換健檢服



專人帶檢



健檢護理站



基本檢測



上腹部超音波檢查



醫師理學檢查



享用餐點



書面報告
10-14工作天

免費安排乙次
醫師解說報告

9樓健檢中心報到

基本健檢

無痛胃腸健檢

醫學影像健檢

尊爵菁英

晶鑽防癌

鉑金晶鑽

檢查項目		檢查內容	為您腸在	AI 腸久	守衛腸樂女	守衛腸樂男
一般身體質量	身高、體重、腰圍、血壓、脈搏、呼吸、體溫		●	●	●	●
	身體質量指數 / 身體成份分析 (Body Composition Analysis)			●	●	●
	生理理學檢查綜合評估				●	●
	醫師問診				●	●
眼科	視力、眼壓、辨色力				●	●
	眼底鏡、細隙燈檢查				●	●
	免散瞳彩色數位眼底檢查				●	●
	眼科醫師問診				●	●
心電圖檢測	靜態心電圖 (Resting EKG)		●	●	●	●
舒眠內視鏡檢查	舒眠 (胃鏡 + 大腸鏡) ◎含代餐、瀉劑		●	●	●	●
	胃幽門桿菌檢查		●	●	●	●
	高級低渣代餐		●	●	●	●
AI胃腸息肉監測	使用AI胃腸息肉偵測系統，輔佐腸胃道檢查，提升息肉發現率。			●		
血液常規項目	紅血球 (RBC)、白血球 (WBC)、血色素 (Hb)、血小板 (platelet)、紅血球容積 (Hct)、平均紅血球體積 (MCV)、平均紅血球血色素量 (MCH)、平均紅血球色素濃度 (MCHC)、白血球分類計數 (WBCDC) (含嗜中性球、淋巴球、單核球、嗜伊紅白血球、嗜鹼性白血球)		●	●	●	●
尿液檢查	尿液常規檢查 (Urine Routine Examination)				●	●
腎功能檢驗	尿素氮 (Blood Urea Nitrogen)			●	●	●
	肌酸酐 (Creatinine)		●	●	●	●
	腎絲球過率 (eGFR) ◎16歲以下、70歲以上不適用		●	●	●	●
肝膽功能檢驗	麩胺酸丙酮酸轉氨酶 (GPT)、麩胺酸苯醋酸轉氨酶 (GOT)、麩胺酸轉移酶 (GGT, γ-GT)、總膽紅素 (Total Bilirubin)		●	●	●	●
	直接膽紅素 (Direct Bilirubin)、總蛋白質Total Protein、鹼性磷酸酶 (ALKP)、球蛋白Globulin、白蛋白Albumin、白蛋白/球蛋白比率 (A/G)		●	●	●	●
新陳代謝檢查 (血脂)	總膽固醇 (Total Cholesterol)、三酸甘油脂 (Triglyceride)、高密度脂蛋白膽固醇 (HDL-C)、低密度脂蛋白膽固醇 (LDL-C)、總/高密度脂蛋白膽醇比值 (TCHOL/HDL)				●	●
新陳代謝檢查	空腹血糖 (AC Sugar)		●	●	●	●
	糖化血色素 (HbA1c)				●	●
	胰島素免疫分析 (Insulin) & 阻抗性 (HOMA-IR)				●	●
	尿酸 (Uric Acid)			●	●	●
胰臟	澱粉酵素 Amylase				●	●
	血清脂肪酶 Lipase				●	●
自體免疫性疾病	類風溼性關節炎因子 (RF)				●	●
甲狀腺功能篩驗	游離甲狀腺素 (Free T4)、甲狀腺刺激素 (TSH)				●	●
心臟血管檢驗	十年心血管疾病風險評估 (10-year CVD Risk Score) (佛萊明罕風險評估)				●	●
	高敏感度C反應蛋白 (hs-CRP)				●	●
電解質	鈉 (Na)、鉀 (K)		●	●	●	●
	鈣 (Ca)				●	●
癌症標誌篩驗	甲型胎兒蛋白 (AFP)				●	●
	癌性胚胎抗原 (CEA)				●	●
	胰臟腫瘤標記 (CA199)				●	●
	男性前列腺特異抗原 (PSA) 、CA72-4腫瘤標記 ◎男性					●
	鱗狀細胞癌抗原 (SCC antigen)				●	●
肝炎篩檢	B型肝炎表面抗原 HBsAg				●	●
	B型肝炎表面抗體 Anti-HBs				●	●
	B型肝炎核心抗體 Anti-HBcIgG				●	●
	C型肝炎抗體 Anti-HCV				●	●
過敏原檢測	過敏原篩檢Ig-E (免疫球蛋白E)				●	●
數位X光檢查	胸腔X光 (Chest X-ray, PA view)		●	●	●	●
智慧雙能骨密測定儀	高階精密骨質密度檢查 (DXA)				●	●
彩色杜卜勒超音波檢查	上腹部超音波			●	●	●
	甲狀腺超音波				●	●
	乳房超音波 ◎40歲以下				二擇一	
女性檢查	低痛乳房攝影 ◎40歲以上					
	新柏氏薄層抹片				●	
特殊檢查	維他命D (25-OHD)				●	●
健康報告解說	由資深專科醫師根據當日初步檢查結果，一對一諮詢及解說與建議，需要時協助轉至專科門診追蹤診療。		●	●	●	●
餐飲服務	本中心精心規劃健康精緻活力餐點。		●	●	●	●
附加服務	提供全新健檢服裝一套，方便您進行各項檢查，檢查後可攜回使用。				●	●
	提供精美、詳實之健檢結果報告書及衛教手冊。				●	●

- 女性受檢者當日如遇生理期，請事先告知醫護人員，可更改檢查日期或婦科檢查、尿液檢驗等項目延後補檢（迎議補檢日為生理期結束後5.7天）。
- 檢查當日請勿攜帶貴重物品、勿化濃妝、勿擦指甲油、勿戴隱形眼鏡等。
- 若已確定懷孕、目前正準備懷孕或有可能懷孕者，不建議做此檢查，請另改期。
- 採舒眠麻醉、體弱或年長者，為了安全起見，建議由家屬陪同檢查。

單純腸胃檢查

為您腸在

專案價 12,500 元

AI 腸胃檢查

AI 腸久守護

專案價 16,800 元

進階腸胃檢查

守衛腸樂

專案價 女 26,800 元

專案價 男 25,800 元

專案特色

本中心引進內視鏡窄頻早期癌症辨識系統（簡稱為NBI，Narrow Band Imaging），使用雙窄波長影像原理，腸胃道瘰肉更容易被偵測，大大降低受檢者做完鏡檢後之不適感，能夠使受檢者在穩定舒適的狀態下完成檢查。受檢者會先接受麻醉科師的麻醉前評估，之後再以靜脈注射鎮靜藥物使其入睡，除了可以輔助讓受檢者在安全且穩定舒適、身心放鬆，睡眠的狀態下完成檢查。



健檢流程



檢查項目		檢查內容		清心淨肺		精密護腦		尊爵護心	
				女	男	女	男	女	男
一般身體質量	身高、體重、腰圍、血壓、脈搏、呼吸、體溫			●	●	●	●	●	●
	身體質量指數 / 身體成份分析 (Body Composition Analysis)			●	●	●	●	●	●
	生理理學檢查綜合評估			●	●	●	●	●	●
	醫師問診			●	●	●	●	●	●
眼科	視力、眼壓、辨色力			●	●	●	●	●	●
	眼底鏡、細隙燈檢查			●	●	●	●	●	●
	免散瞳彩色數位眼底檢查			●	●	●	●	●	●
	眼科醫師問診			●	●	●	●	●	●
心電圖檢測	靜態心電圖 (Resting EKG)			●	●	●	●	●	●
過敏原檢測	過敏原篩檢Ig-E (免疫球蛋白E)			●	●				
血液常規項目	紅血球 (RBC)、白血球 (WBC)、血色素 (Hb)、血小板 (platelet)、紅血球容積 (Hct)、平均紅血球體積 (MCV)、平均紅血球血色素量 (MCH)、平均紅血球血色素濃度 (MCHC)、白血球分類計數 (WBCDC) (含嗜中性球、淋巴球、單核球、嗜伊紅白血球、嗜鹼性白血球)			●	●	●	●	●	●
尿液檢查	尿液常規檢查 (Urine Routine Examination)			●	●	●	●	●	●
腎功能檢驗	尿素氮 (Blood Urea Nitrogen)			●	●	●	●	●	●
	肌酸酐 (Creatinine)			●	●	●	●	●	●
	腎絲球過率 (eGFR) ◎16歲以下、70歲以上不適用			●	●	●	●	●	●
肝膽功能檢驗	麩胺酸丙酮酸轉氨基酶 (GPT)、麩胺酸苯醋酸轉氨基酶 (GOT)、麩胺酸轉移酶 (GGT, γ-GT)、總膽紅素 (Total Bilirubin)			●	●	●	●	●	●
	直接膽紅素 (Direct Bilirubin)、總蛋白質Total Protein、鹼性磷酸酶 (ALKP)、球蛋白Globulin、白蛋白Albumin、白蛋白/球蛋白比率 (A/G)			●	●	●	●	●	●
新陳代謝檢查(血脂)	總膽固醇 (Total Cholesterol)、三酸甘油脂 (Triglyceride)、高密度脂蛋白膽固醇 (HDL-C)、低密度脂蛋白膽固醇 (LDL-C)、總/高密度脂蛋白膽醇比值 (TCHOL/HDL)			●	●	●	●	●	●
新陳代謝檢查	空腹血糖 (AC Sugar)、糖化血色素 (HbA1c)、尿酸 (Uric Acid)			●	●	●	●	●	●
	胰島素免疫分析 (Insulin) & 阻抗性 (HOMA-IR)				●	●	●	●	●
甲狀腺功能篩驗	游離甲狀腺素 (Free T4)、甲狀腺刺激素 (TSH)			●	●	●	●	●	●
	三碘甲狀腺素 (T3)					●	●		
心臟血管檢驗	十年心血管疾病風險評估 (10-year CVD Risk Score) (佛萊明罕風險評估)			●	●	●	●	●	●
	高敏感度C反應蛋白 (hs-CRP)			●	●	●	●	●	●
	同半胱氨酸 (Homocysteine)			●	●	●	●	●	●
電解質	鈉 (Na)、鉀 (K)、鈣 (Ca)			●	●	●	●	●	●
	氯 (Cl)					●	●		
癌症標誌篩驗	甲型胎兒蛋白 (AFP)、癌性胚胎抗原 (CEA)			●	●			●	●
	胰臟腫瘤標記 (CA199)			●	●			●	●
	女性生殖器腫瘤標記 (CA125)、乳房腫瘤標記 (CA153) ◎女性							●	
	男性前列腺特異抗原 (PSA) ◎男性				●				●
肝炎篩檢	鱗狀細胞癌抗原 (SCC antigen)、CYFRA 21-1腫瘤標記			●	●				
	B型肝炎表面抗原 HBsAg、B型肝炎表面抗體 Anti-HBs、B型肝炎核心抗體 Anti-HBcIgG			●	●	●	●	●	●
	C型肝炎抗體 Anti-HCV			●	●	●	●	●	●
數位X光檢查	胸腔X光 (Chest X-ray, PA view)			●	●	●	●	●	●
智慧雙能骨密度測定儀	高階精密骨質密度檢查 (DXA)							●	●
彩色杜卜勒超音波檢查	上腹部超音波			●	●	●	●	●	●
	心臟超音波			●	●	●	●	●	●
	頸部超音波					●	●	●	●
	甲狀腺超音波					●	●	●	●
	乳房超音波 ◎40歲以下							二擇一	
女性檢查	低痛乳房攝影 ◎40歲以上								
	新柏氏薄層抹片							●	
糞便檢查	糞便免疫分析法潛血檢查			●	●	●	●	●	●
特殊檢查	維他命D (25-OHD)					●	●		
磁共振造影	腦神經血管+頸部血管磁共振造影 ◎須注射顯影劑					●	●		
極速低劑量電腦斷層	冠狀動脈鈣化指數分析 (CAC)							●	●
	384切心臓心血管冠狀動脈電腦斷層攝影 (CTA) (3D) ◎須注射顯影劑							●	●
	低劑量肺部電腦斷層 (LDCT)			●	●				
健康報告解說	由資深專科醫師根據當日初步檢查結果，一對一諮詢及解說與建議，需要時協助轉至專科門診追蹤診療。			●	●	●	●	●	●
餐飲服務	本中心精心規劃健康精緻活力餐點。			●	●	●	●	●	●
附加服務	提供全新健檢服裝一套，方便您進行各項檢查，檢查後可攜回使用。			●	●	●	●	●	●
	提供精美、詳實之健檢結果報告書及衛教手冊，同時提供影像檢查光碟片可長久保存。			●	●	●	●	●	●

- 必電腦斷層掃描屬放射線檢查，懷孕、疑似懷孕婦女不建議作此檢查，若仍有顧慮請務必於檢查前告知醫護人員。
- 部分器官的電腦斷層檢查亦需注射顯影劑，注射前需抽血確認腎功能正常，並確認無嚴重顯影劑過敏史。
- 若您選擇的是心臟冠狀動脈鈣化指數分析或低劑量肺部電腦斷層，則無需注射顯影劑。
- 詳細注意事項，於預約排檢時告知說明。



清心淨肺

專案價 **21,800 元**



• 專案特色－低劑量肺部電腦斷層（LDCT）

目前唯一具有國際實證，可早期發現肺癌的篩檢工具，其病灶偵測能力可小至0.2公分；提供全肺野掃描，檢查無死角；影像解析度高，可偵測早期肺癌病變。

• 適用對象

年齡超過50歲、有長期吸菸史或曾吸菸者、有肺癌家族史、長期暴露於致癌物質（如石棉、氡氣）者，以及患有慢性肺部疾病（如肺纖維化或慢性阻塞性肺病）者。



德國西門子Healthineers

384切面高階螺旋電腦斷層掃描儀



精密護腦

專案價 **33,800 元**



• 專案特色－腦神經血管＋頸部血管磁振造

透過腦部、顱內及頸部血管的完整檢查，有助於及早發現如腦瘤、中風、動靜脈瘤等病變，並包含頸動脈超音波評估。

• 適用對象

有腦血管疾病或動脈瘤家族史、三高病史（高血壓、糖尿病、高血脂）、血脂異常、經常性頭痛或神經異常症狀、長期抽菸飲酒、壓力過大，以及40歲以上男性、更年期後女性、記憶力下降或有失智症家族史、體重過重者，皆建議進行腦部與頸部血管檢查。



德國西門子1.5T

人工智能磁振造影儀



尊爵護心

專案價 **45,800 元**

專案價 **43,800 元**



• 專案特色－384切心臟心血管冠狀動脈電腦斷層攝影（CTA）

利用血管注射顯影劑造影，來評估心臟冠狀動脈血管內阻塞或狹窄的嚴重度。

• 適用對象

有高血壓、高血脂、糖尿病等心臟病危險因子者，或具家族心臟病史、長期吸菸習慣，以及出現不明原因胸悶、胸痛、呼吸困難等症狀者，皆應接受心臟相關檢查。



德國西門子Healthineers

384切面高階螺旋電腦斷層掃描儀

尊爵菁英 VS 晶鑽防癌

檢查項目		檢查內容	尊爵菁英 女	尊爵菁英 男	晶鑽防癌 女	晶鑽防癌 男
一般身體質量	身高、體重、腰圍、血壓、脈搏、呼吸、體溫		●	●	●	●
	身體質量指數 / 身體成份分析 (Body Composition Analysis)		●	●	●	●
	生理理學檢查綜合評估、醫師問診		●	●	●	●
眼科	視力、眼壓、辨色力、眼底鏡、細隙燈檢查、免散瞳彩色數位眼底檢查、眼科醫師問診		●	●	●	●
心電圖檢測	靜態心電圖 (Resting EKG)		●	●	●	●
過敏原檢測	過敏原篩檢Ig-E (免疫球蛋白E)		●	●	●	●
血液常規項目	紅血球 (RBC)、白血球 (WBC)、血色素 (Hb)、血小板 (platelet)、紅血球容積 (Hct)、平均紅血球體積 (MCV)、平均紅血球血色素量 (MCH)、平均紅血球色素濃度 (MCHC)、白血球分類計數 (WBCDC) (含嗜中性球、淋巴球、單核球、嗜伊紅白血球、嗜鹼性白血球)		●	●	●	●
尿液檢查	尿液常規檢查 (Urine Routine Examination)		●	●	●	●
腎功能檢驗	尿素氮 (Blood Urea Nitrogen)、肌酸酐 (Creatinine)、尿酸 (Uric Acid)		●	●	●	●
	腎絲球過率 (eGFR) ◎16歲以下、70歲以上不適用		●	●	●	●
	麩胺酸丙酮酸轉氨基酶 (GPT)、麩胺酸苯醋酸轉氨基酶 (GOT)、麩胺酸轉移酶 (GGT, γ-GT)、總膽紅素 (Total Bilirubin)		●	●	●	●
肝膽功能檢驗	直接膽紅素 (Direct Bilirubin)、總蛋白質Total Protein、鹼性磷酸酶 (ALKP)、球蛋白Globulin、白蛋白Albumin、白蛋白/球蛋白比率 (A/G)		●	●	●	●
	總膽固醇 (Total Cholesterol)、三酸甘油脂 (Triglyceride)、高密度脂蛋白膽固醇 (HDL-C)、低密度脂蛋白膽固醇 (LDL-C)、總/高密度脂蛋白膽醇比值 (TCHOL/HDL)		●	●	●	●
	空腹血糖 (AC Sugar)、糖化血色素 (HbA1c)		●	●	●	●
新陳代謝檢查	胰島素免疫分析 (Insulin) & 阻抗性 (HOMA-IR)				●	●
	游離甲狀腺素 (Free T4)、甲狀腺刺激素 (TSH)		●	●	●	●
甲狀腺功能篩驗	十年心血管疾病風險評估 (10-year CVD Risk Score) (佛萊明罕風險評估)		●	●	●	●
心臟血管檢驗	高敏感度C反應蛋白 (hs-CRP)		●	●	●	●
	同半胱氨酸 (Homocysteine)		●	●		
	鈉 (Na)、鉀 (K)、鈣 (Ca)		●	●	●	●
癌症標誌篩驗	甲型胎兒蛋白 (AFP)		●	●	●	●
	癌性胚胎抗原 (CEA)		●	●	●	●
	胰臟腫瘤標記 (CA199)		●	●	●	●
	女性生殖腫瘤標記 (CA125)、乳房腫瘤標記 (CA153) ◎女性		●		●	
	男性前列腺特異抗原 (PSA)、CA72-4腫瘤標記 ◎男性			●		●
	鱗狀細胞癌抗原 (SCC antigen)		●	●	●	●
	鼻咽癌EBV EA +NA		●	●	●	●
	CYFRA 21-1腫瘤標記				●	●
肝炎篩檢	B型肝炎表面抗原 HBsAg、B型肝炎表面抗體 Anti-HBs、B型肝炎核心抗體 Anti-HBcIgG		●	●	●	●
	C型肝炎抗體 Anti-HCV		●	●	●	●
數位X光檢查	胸腔X光 (Chest X-ray, PA view)		●	●	●	●
智慧雙能骨密測定儀	高階精密骨質密度檢查 (DXA)		●	●		
彩色杜卜勒超音波檢查	上腹部超音波		●	●	●	●
	心臟超音波				●	●
	甲狀腺超音波				●	●
	頸動脈超音波		●	●	●	●
	乳房超音波 ◎40歲以下		二擇一		二擇一	
女性檢查	低痛乳房攝影 ◎40歲以上					
	新柏氏薄層抹片		●		●	
舒眠內視鏡檢查	舒眠 (胃鏡+大腸鏡) •含代餐、瀉劑		●	●	●	●
	胃幽門桿菌檢查		●	●	●	●
	高級低渣代餐包		●	●	●	●
特殊檢查	維他命D (25-OHD)		●	●	●	●
磁共振影	上腹部磁共振造影 ◎必須注射顯影劑				●	●
	攝護腺磁共振造影 ◎必須注射顯影劑 男性			●		●
	骨盆腔磁共振造影 ◎必須注射顯影劑 女性		●		●	
極速低劑量電腦斷層	冠狀動脈鈣化指數分析 (CAC)		●	●		
	低劑量肺部電腦斷層 (LDCT)		●	●	●	●
基因檢測	男仕六項癌症		四擇一	四擇一	四擇一	四擇一
	女仕六項癌症					
	好代謝好心情基因檢測					
	營養代謝及吸收					
健康報告解說	由資深專科醫師根據當日初步檢查結果，一對一諮詢及解說與建議，需要時協助轉至專科門診追蹤診療。		●	●	●	●
餐飲服務	本中心精心規劃健康精緻活力餐點。		●	●	●	●
附加服務	提供全新健檢服裝一套，方便您進行各項檢查，檢查後可攜回使用。		●	●	●	●
	提供精美、詳實之健檢結果報告書及衛教手冊，同時提供影像檢查光碟片可長久保存。		●	●	●	●
貴賓專屬停車位	本中心提供貴賓專屬停車位。		●	●	●	●

- 電腦斷層掃描屬放射線檢查，懷孕、疑似懷孕婦女不建議作此檢查，若仍有顧慮請務必於檢查前告知醫護人員。
- 部分器官的電腦斷層檢查亦需注射顯影劑，注射前需抽血確認腎功能正常，並確認無嚴重顯影劑過敏史。
- 若您選擇的是心臟冠狀動脈鈣化指數分析或低劑量肺部電腦斷層，則無需注射顯影劑。
- 詳細注意事項，於預約排檢時告知說明。

尊爵菁英

專案價 **59,800** 元

女

專案價 **57,800** 元

男

晶鑽防癌

專案價 **75,800** 元

女

專案價 **72,800** 元

男

德國西門子1.5T人工智能磁共振造影儀

搭配Sempra人工智慧掃描技術，提供精準影像。重視人體工學的低噪音受檢台、短檢查隧道避免幽閉不適，讓檢查過程輕鬆舒適。



- 男性：攝護腺磁共振造影
- 女性：骨盆腔磁共振造影
- 腦部磁共振造影



人工智能磁共振造影儀



384切面高階螺旋電腦斷層掃描儀

德國西門子Healthineers

提供精準快速的影像偵測，整個檢查過程僅需數分鐘；搭載低劑量調控技術，讓檢查的輻射劑量降至最低，又能得到清楚的影像。



- 冠狀動脈鈣化指數分析 (CAC)
- 低劑量肺部電腦斷層 (LDCT)

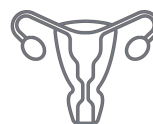
四擇一基因特色

男仕六項癌症



腎細胞癌、膀胱癌、攝護腺癌
睪丸癌、胰臟癌、大腸癌
(4644個相關基因的變異位點)

女仕六項癌症



子宮頸癌、子宮內膜癌、乳癌
卵巢癌、胰臟癌、大腸癌
(9424個相關基因的變異位點)

好代謝好心情



肥胖、甲狀腺機能亢進、
憂鬱症、糖尿病疾病
(1049個癌症相關的SNP)

營養代謝及吸收



碳水化合物、蛋白質
脂質、鐵、鈣
維生素A/B6/B9/B12/C/D/E/K
(3944個相關SNP)

檢查項目	檢查內容	女	男
一般身體質量	身高、體重、腰圍、血壓、脈搏、呼吸、體溫	●	●
	身體質量指數 / 身體成份分析 (Body Composition Analysis)	●	●
	生理理學檢查綜合評估、醫師問診	●	●
眼科	視力、眼壓、辨色力、眼底鏡、細隙燈檢查、免散瞳彩色數位眼底檢查、眼科醫師問診	●	●
心電圖檢測	靜態心電圖 (Resting EKG)	●	●
過敏原檢測	過敏原篩檢Ig-E (免疫球蛋白E)	●	●
血液常規項目	紅血球 (RBC)、白血球 (WBC)、血色素 (Hb)、血小板 (platelet)、紅血球容積 (Hct)、平均紅血球體積 (MCV)、平均紅血球血色素量 (MCH)、平均紅血球色素濃度 (MCHC)、白血球分類計數 (WBCDC) (含嗜中性球、淋巴球、單核球、嗜伊紅白血球、嗜鹼性白血球)	●	●
尿液檢查	尿液常規檢查 (Urine Routine Examination)	●	●
腎功能檢驗	尿素氮 (Blood Urea Nitrogen)、肌酸酐 (Creatinine)、尿酸 (Uric Acid)	●	●
	腎絲球過率 (eGFR) ◎16歲以下、70歲以上不適用	●	●
	微白蛋白 (Microalbumin)	●	●
	尿液肌酸酐 (Creatinine-Urine)	●	●
	微白蛋白/尿液肌酸酐比例 (ACR)	●	●
肝膽功能檢驗	麩胺酸丙酮酸轉氨基酶 (GPT)、麩胺酸苯醋酸轉氨基酶 (GOT)、麩胺酸轉移酶 (GGT, γ-GT)、總膽紅素 (Total Bilirubin)	●	●
	直接膽紅素 (Direct Bilirubin)、總蛋白質Total Protein、鹼性磷酸酶 (ALKP)、球蛋白Globulin、白蛋白Albumin、白蛋白/球蛋白比率 (A/G)	●	●
新陳代謝檢查(血脂)	總膽固醇 (Total Cholesterol)、三酸甘油脂 (Triglyceride)、高密度脂蛋白膽固醇 (HDL-C)、低密度脂蛋白膽固醇 (LDL-C)、總/高密度脂蛋白膽醇比值 (TCHOL/HDL)	●	●
新陳代謝檢查(血糖)	空腹血糖 (AC Sugar)、糖化血色素 (HbA1c)、胰島素免疫分析 (Insulin) & 阻抗性 (HOMA-IR)	●	●
甲狀腺功能篩驗	游離甲狀腺素 (Free T4)、甲狀腺刺激素 (TSH)	●	●
心臟血管檢驗	十年心血管疾病風險評估 (10-year CVD Risk Score) (佛萊明罕風險評估)	●	●
	高敏感度C反應蛋白 (hs-CRP)	●	●
	同半胱氨酸 (Homocysteine)	●	●
電解質	鈉 (Na)、鉀 (K)、鈣 (Ca)	●	●
癌症標誌篩驗	甲型胎兒蛋白 (AFP)	●	●
	癌性胚胎抗原 (CEA)	●	●
	胰臟腫瘤標記 (CA199)	●	●
	女性生殖器官腫瘤標記 (CA125)、乳房腫瘤標記 (CA153) ◎女性	●	
	男性前列腺特異抗原 (PSA)、CA72-4腫瘤標記 ◎男性		●
	鱗狀細胞癌抗原 (SCC antigen)	●	●
	鼻咽癌EBV EA +NA	●	●
	CYFRA 21-1腫瘤標記	●	●
肝炎篩檢	B型肝炎表面抗原 HBsAg、B型肝炎表面抗體 Anti-HBs、B型肝炎核心抗體 Anti-HBcIgG	●	●
	C型肝炎抗體 Anti-HCV	●	●
數位X光檢查	胸腔X光 (Chest X-ray, PA view)	●	●
智慧雙能骨密度測定儀	高階精密骨質密度檢查 (DXA)	●	●
彩色杜卜勒超音波檢查	上腹部超音波	●	●
	心臟超音波	●	●
	甲狀腺超音波	●	●
	頸動脈超音波	●	●
	乳房超音波 ◎40歲以下	二擇一	
女性檢查	低痛乳房攝影 ◎40歲以上		
	新柏氏薄層抹片	●	
舒眠內視鏡檢查	舒眠 (胃鏡+大腸鏡) •含代餐、瀉劑	●	●
	胃幽門桿菌檢查	●	●
	高級低渣代餐包	●	●
特殊檢查	維他命D (25-OHD)	●	●
磁振造影	全身腫瘤磁振造影 ◎必須注射顯影劑	●	●
極速低劑量電腦斷層	冠狀動脈鈣化指數分析 (CAC)	●	●
	384切心臟心血管冠狀動脈電腦斷層攝影 (CTA) (3D) ◎須注射顯影劑	●	●
	低劑量肺部電腦斷層 (LDCT)	●	●
健康報告解說	由資深專科醫師根據當日初步檢查結果，一對一諮詢及解說與建議，需要時協助轉至專科門診追蹤診療。	●	●
餐飲服務	本中心精心規劃健康精緻活力餐點。	●	●
附加服務	提供全新健檢服裝一套，方便您進行各項檢查，檢查後可攜回使用。	●	●
	提供精美、詳實之健檢結果報告書及衛教手冊，同時提供影像檢查光碟片可長久保存。	●	●
貴賓專屬停車位	本中心提供貴賓專屬停車位。	●	●

- 電腦斷層掃描屬放射線檢查，懷孕、疑似懷孕婦女不建議作此檢查，若仍有顧慮請務必於檢查前告知醫護人員。
- 部分器官的電腦斷層檢查亦需注射顯影劑，注射前需抽血確認腎功能正常，並確認無嚴重顯影劑過敏史。
- 詳細注意事項，於預約排檢時告知說明。

鉑金晶鑽

專案價

女

109,900 元

專案價

男

106,800 元

鉑金晶鑽健檢專案 | 全方位健康守護，為重視生活品質的您而設。

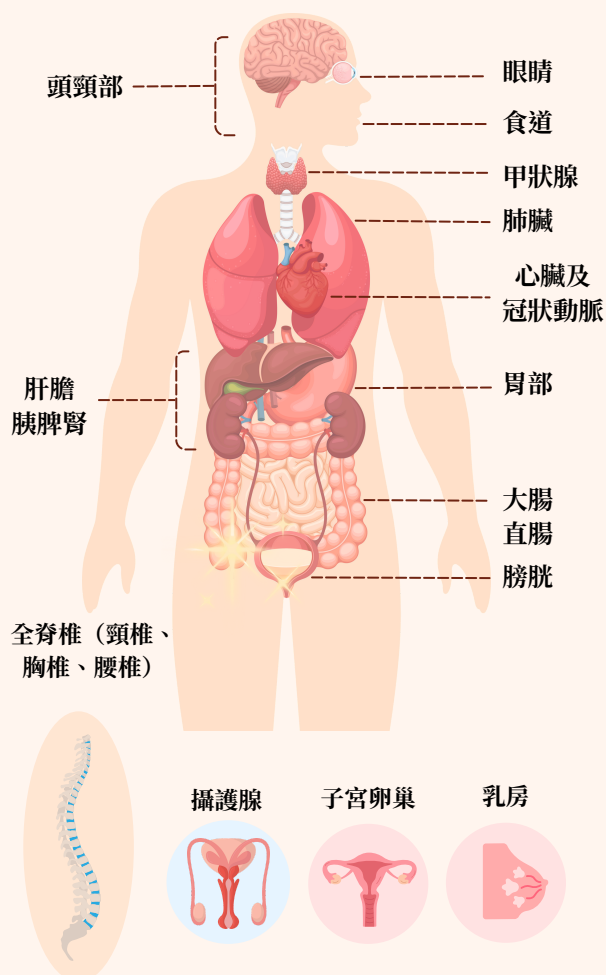
無論您是專業人士、企業領袖、退休族群或重視健康的現代家庭，本專案皆提供最完整、尊榮且高隱私的健康管理體驗。

專案特色包括：

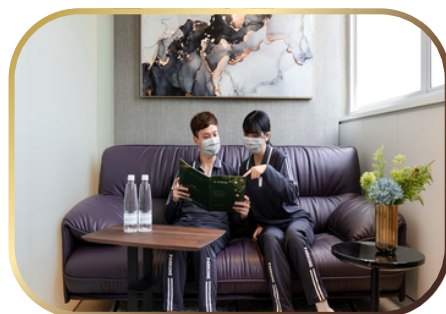
- 專屬健檢秘書與個管師全程陪同，流程事先規劃，減少等待
- 專屬貴賓室，享有獨立空間與高隱私
- 當天上午7:40報到，15:00前完成，全面檢查全身器官，精準高效
- 涵蓋癌症篩檢、高階影像、舒眠胃腸鏡、心血管與代謝系統等項目，全面掌握健康風險

選擇鉑金晶鑽，為自己與家人建立長遠健康的第一道防線。健康，值得最好的安排。

檢查涵蓋部位



專屬個管師帶檢



專屬VIP貴賓室



博田國際醫院

K-Harbor International Hospital

電話 (07) 556-2217 傳真 (07) 556-2216
電子信箱 info@parkonehealth.com
81357 高雄市左營區博愛二路100號9樓



預約或諮詢請加入
官方line好友



博田健康管理中心
官方網站